

Principe d'assemblage

Pour que l'assemblage soit réussi, il faut que les coupes soient droites et d'équerre, aussi bien dans le plan de la plaque que sur l'épaisseur de la plaque.

Les plaques sont assemblées en angle (de façon à réaliser un conduit de section rectangulaire) à l'aide de vis à bois ou d'agrafes résinées.

Pour faciliter le montage, vérifier l'équerrage, et assurer le maintien pendant le vissage. Il est conseillé d'utiliser deux serre-joints et une équerre.

Pour la tenue mécanique du conduit, les joints des plaques sont décalés de 600 mm entre deux faces contiguës. Le vissage est effectué sans avant-trou, et doit être bien perpendiculaire à la surface des plaques.

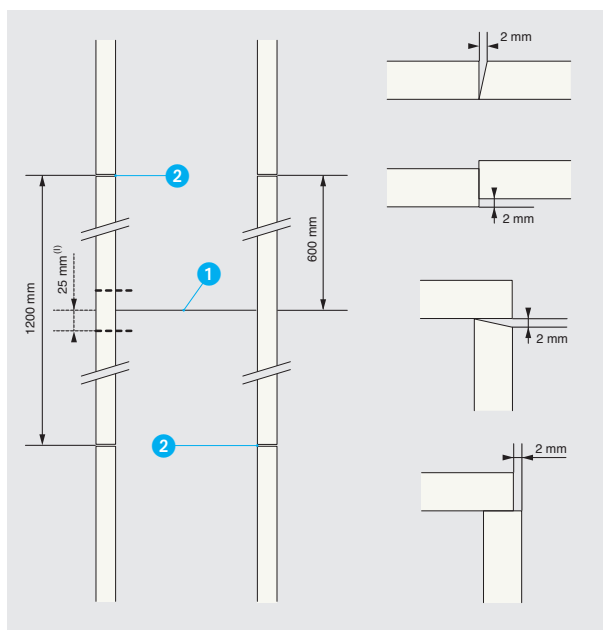
Tous les joints (horizontaux, verticaux et d'angles) sont traités avec la colle PROMACOL®-S **par double encollage**. **L'excédent de colle des joints externes doit impérativement être retiré avec une spatule.**

Pour des découpes particulières, utiliser une scie sauteuse équipée d'une lame pour bois dur.

Outillage minimum nécessaire

- 1 scie circulaire à main, avec lame carbure et un système d'aspiration de poussières (vivement recommandé).
- 1 règle en aluminium, longueur 1 200 ou 2 500 mm, pour la découpe.
- 2 serre-joints pour le maintien de la règle lors de la découpe, et des plaques lors de l'assemblage.
- 4 tréteaux bois pour la découpe des plaques.
- 1 niveau à bulle pour régler les suspentes.
- 1 visseuse électrique ou 1 agrafeuse pneumatique (avec tube souple et compresseur).
- 2 couteaux à enduire pour la colle PROMACOL®-S pour les joints extérieurs.
- 1 équerre.
- 30 vis ou 36 agrafes par mètre linéaire de conduit.

Tolérances sur découpes et assemblages puis rectification des défauts éventuels



Tous les défauts éventuels de montages suivants doivent être traités avec la colle PROMACOL®-S, sur la totalité de l'épaisseur, et de la longueur du défaut.

Le traitement superficiel du joint n'est pas acceptable, il faut appliquer la colle PROMACOL®-S par double encollage avant l'assemblage de sorte que le joint soit comblé complètement.

Données techniques

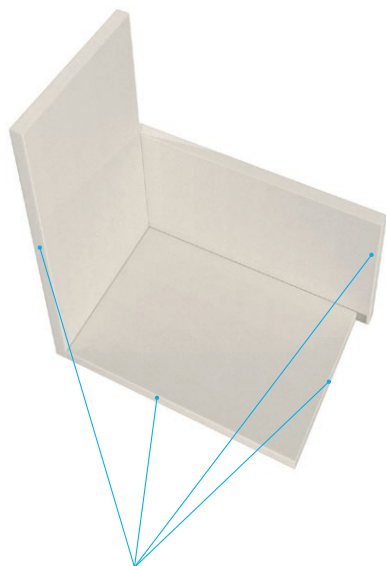
① Joint horizontal

② Joint vertical

(l) : Distance minimum de vissage par rapport au bord de la plaque

Phase 1

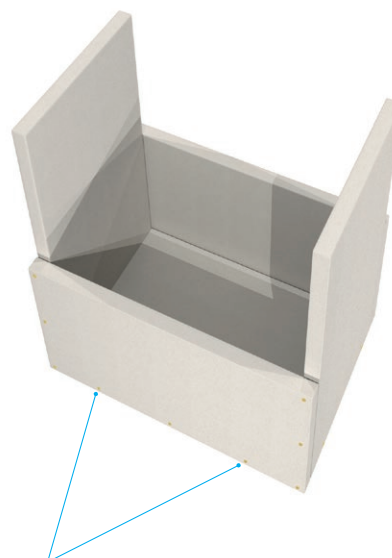
Pose des premières plaques à la base du conduit.



Encollage des parties en contact à la PROMACOL®-S avant assemblage puis vissage/agrafage.

Phase 2

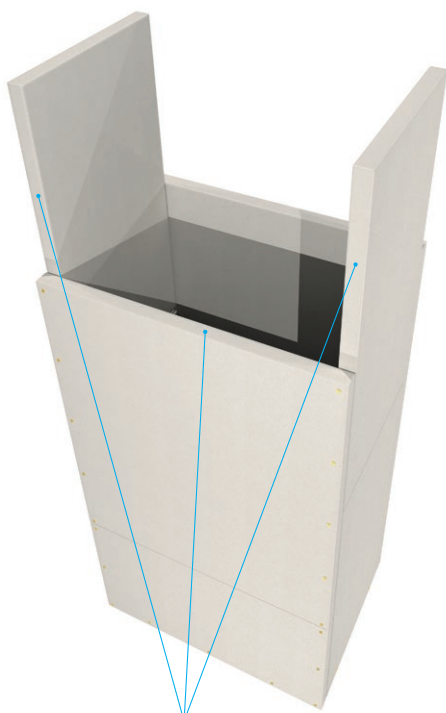
Pose des plaques en respectant la chronologie et un décalage de 600 mm entre les joints horizontaux. Les vis sont à entraxe de 300 mm maximum.



Vis ou agrafes

Phase 3

Pose des plaques selon étape précédente. L'étanchéité est assurée par double encollage de PROMACOL®-S et retrait de l'excédent.



Encollage des parties en contact à la PROMACOL®-S avant assemblage puis vissage/agrafage.

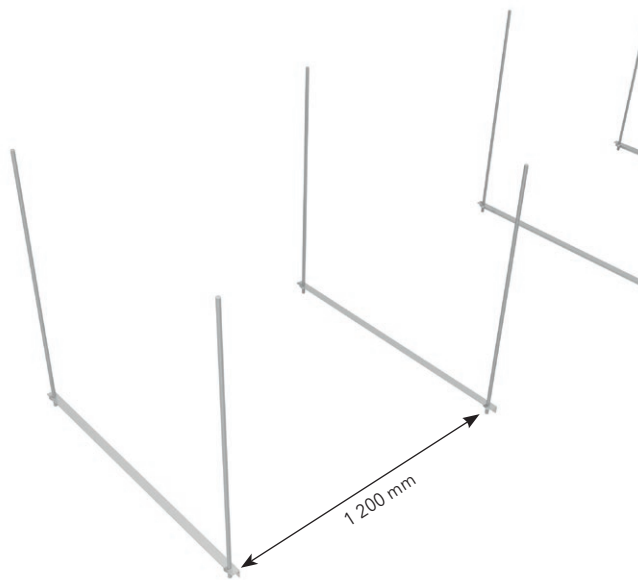
Phase 4

Assemblage du reste du conduit selon le même principe.



Phase 1

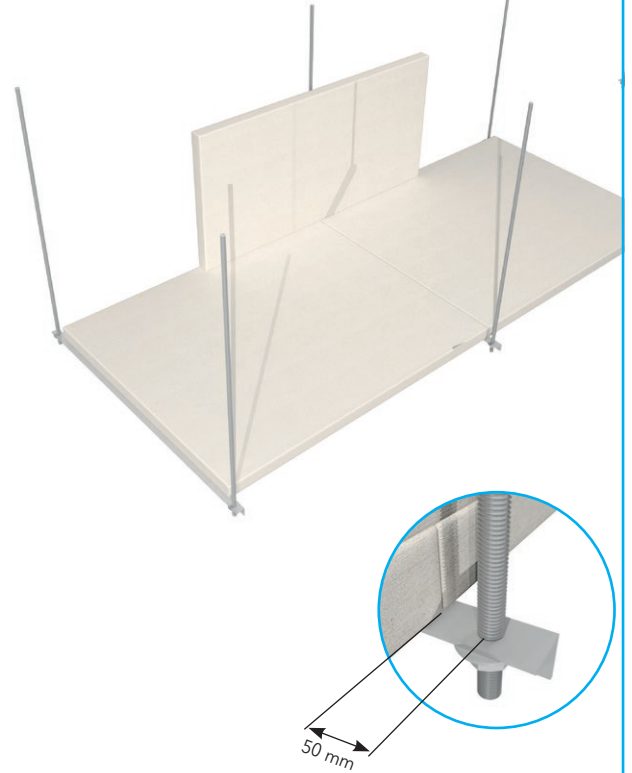
Mise en place et alignement des systèmes de supportage



Choix des traverses et suspentes en fonction des tableaux pages 18 à 22

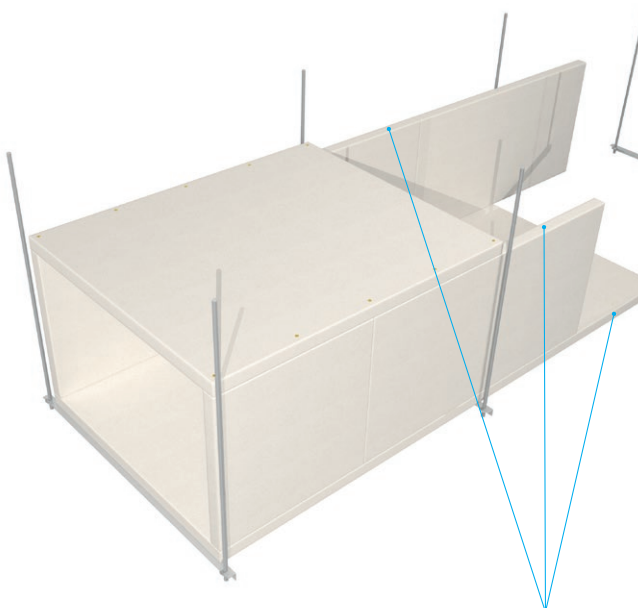
Phase 2

Mise en place des plaques horizontales puis des plaques latérales, en respectant un décalage de 600 mm entre les joints



Phase 3

Assemblage des plaques selon la chronologie ci-dessus. Il est important de respecter un décalage de 600 mm entre les joints verticaux et les joints horizontaux. L'étanchéité est assurée par double encollage de PROMACOL®-S et retrait de l'excédent.



Encollage des parties en contact à la PROMACOL®-S avant assemblage puis vissage/agrafrage.

Phase 4

Assemblage du reste du conduit suivant le même principe.

