



### Données techniques

- ① Vitrage Promat®-SYSTEMGLAS 60
- ② Silicone Promat®-SYSTEMGLAS
- ③ Joint mousse autocollant, 9 x 4 mm
- ④ Châssis bois exotique ou européen  $\geq 660 \text{ kg/m}^3$  (cas 1) ou  $500 \text{ kg/m}^3$  (cas 2) ou PROMATECT®-H
- ⑤ Parcloses bois exotique ou européen  $\geq 660 \text{ kg/m}^3$  (cas 1) ou  $500 \text{ kg/m}^3$  (cas 2) ou PROMATECT®-H
- ⑥ Cale de vitrage en bois dur d'épaisseur 5 mm
- ⑦ Vis 5 x 45 mm à entraxe de 200 mm (cas 1) ou 4 x 45 mm à entraxe de 400 mm (cas 2)
- ⑧ Vis autoforeuse 4,8 x 38 mm
- ⑨ Liteau bois charpente 40 x 27 mm
- ⑩ Ossature de la cloison
- ⑪ Équerre métallique 40 x 40 x 2 mm
- ⑫ Plaque de parement de la cloison
- ⑬ Bracon protégé par PROMATECT®-H de 20 mm, si exposé au feu

### Domaine de validité

- Hauteur maximale de la cloison avec imposte pleine : 4 000 mm
- Hauteur maximale d'imposte sans bracon : 600 mm
- Hauteur maximale d'imposte avec bracon : 1 000 mm
- Cloison de longueur illimitée
- La cloison légère doit faire elle-même l'objet d'un procès-verbal pour une performance EI 60 minimum.

### Principe de montage

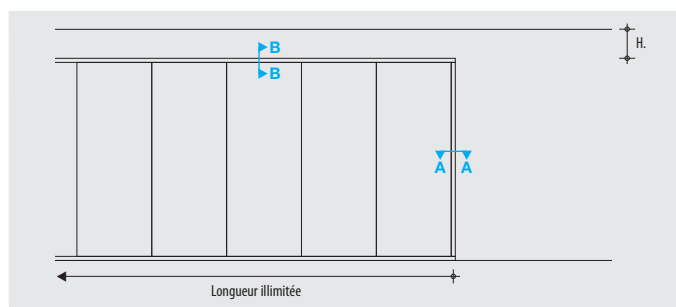
Le montant de la cloison légère est renforcé par la mise en place de deux liteaux bois vissés dans le châssis de la cloison Promat®-SYSTEMGLAS 60, et dans l'ossature de la cloison légère.

Dans le cas où la hauteur de l'imposte  $H. \leq 600 \text{ mm}$ , les montants et les rails de l'imposte sont renforcés par des liteaux bois.

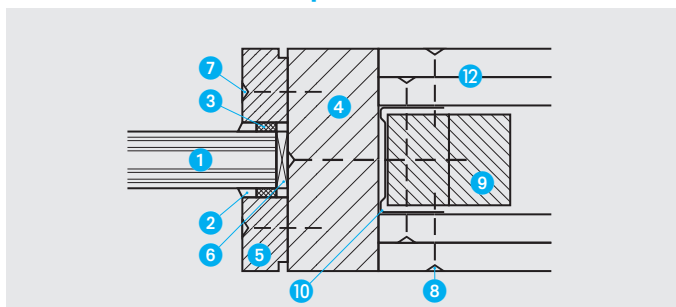
Nota :

Pour des hauteurs d'imposte supérieures à 1 000 mm ou si une fonction garde-corps est requise, nous consulter.

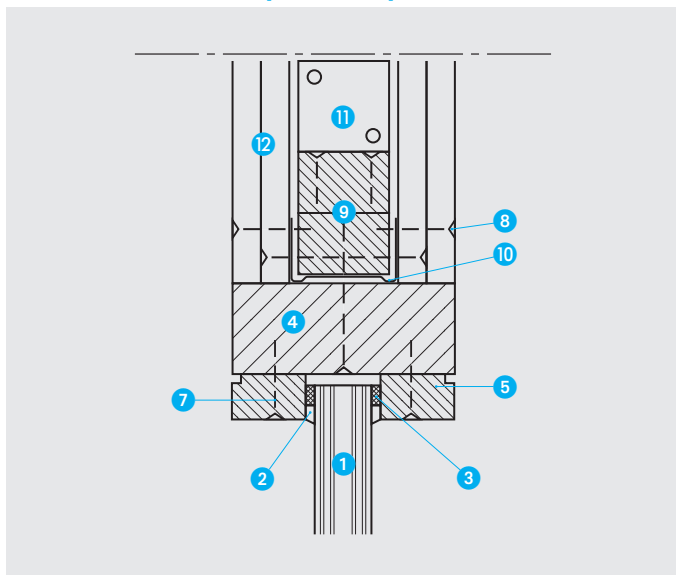
### Élévation



### Raccordement latéral (coupe A-A)



### Raccordement sur l'imposte (coupe B-B)



### Coupe imposte et bracon acier (coupe B-B)

