

### EI 60 / E 120



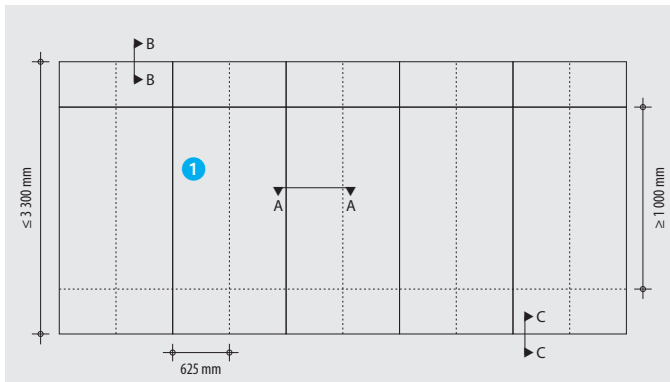
### Données techniques

- 1 Plaque PROMATECT®-H, épaisseur 2 x 20 mm
- 2 PROMACOL®-S
- 3 Laine de roche 70 kg/m<sup>3</sup>
- 4 Cornière type 25 x 25 x 1,5 mm
- 5 Vis et cheville acier M6
- 6 Vis autoforeuse 3,9 x 32 mm
- 7 Vis VBA 4 x 30 mm
- 8 Support (sol ou paroi)

### Domaine de validité

- Épaisseur de la cloison 40 mm
- Hauteur maximale de cloison 3 300 mm
- Décalage des joints verticaux d'une face à l'autre de 625 mm minimum
- Décalage des joints horizontaux d'une face à l'autre de 1 000 mm minimum
- Pour des hauteurs supérieures, nous consulter

### Détail A : Décalage minimum des joints entre faces



### Principe de montage

Le cadre périphérique est réalisé par une cornière de type 25 x 25 x 1,5 mm fixée au support, par vis et chevilles acier M6 au pas de 450 mm maximum, après interposition d'une bande de laine de roche de masse volumique 70 kg/m<sup>3</sup>.

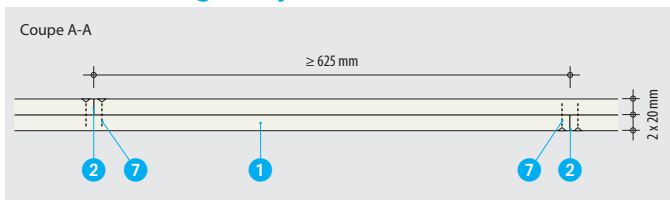
Les parements sont réalisés en plaques PROMATECT®-H, d'épaisseur 20 mm, avec joints verticaux décalés d'une face à l'autre de 625 mm minimum et joints horizontaux décalés d'une face à l'autre de 1 000 mm minimum.

Les chants des plaques sont enduits de PROMACOL®-S.

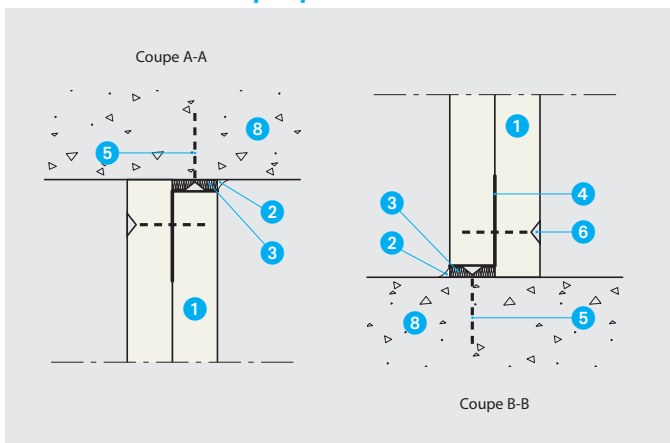
Les parements sont fixés de part et d'autre de la cornière par vis autoforeuses 3,9 x 32 mm à entraxe de 300 mm.

Les parements sont fixés entre eux par vis VBA 4 x 30 mm à entraxe de 300 mm.

### Détail B : Décalage des joints verticaux



### Détail C : Fixation en périphérie de cloison



### EI 120



### Données techniques

- 1 Plaque PROMATECT®-H, épaisseur 2 x 25 mm
- 2 PROMACOL®-S
- 3 Laine de roche 70 kg/m<sup>3</sup> ou joint intumescent autocollant PROMASEAL®-PLSK
- 4 Cornière type 30 x 30 x 2 mm
- 5 Vis et cheville acier M6
- 6 Vis TTPC 3,2 x 45 mm
- 7 Agrafes résinées 35 x 10 x 1 mm ou vis VBA 4 x 45 mm
- 8 Support (sol ou paroi)

### Domaine de validité

- Épaisseur de la cloison 50 mm
- Hauteur maximale de cloison 3 300 mm
- Décalage des joints verticaux d'une face à l'autre de 625 mm minimum
- Décalage des joints horizontaux d'une face à l'autre de 1 000 mm minimum
- Pour des hauteurs supérieures, nous consulter

### Principe de montage

Le cadre périphérique est réalisé par une cornière acier de 30 x 30 x 2 mm fixée au support par vis et chevilles acier M6 à entraxe de 450 mm maximum après interposition d'une bande de laine de roche de section 30 x 10 mm de masse volumique 70 kg/m<sup>3</sup> ou d'un joint intumescent PROMASEAL®-PLSK de section 20 x 2,5 mm.

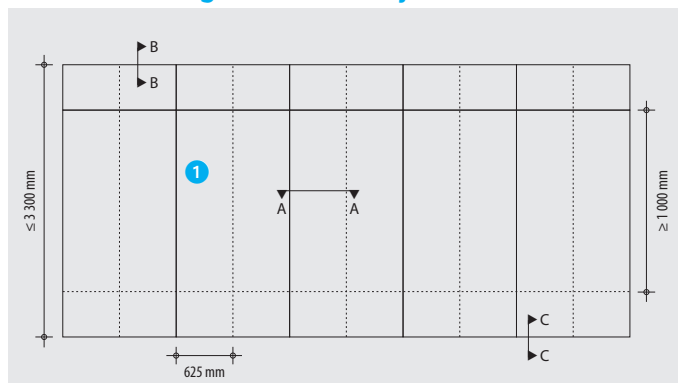
Les parements sont réalisés en plaques PROMATECT®-H, d'épaisseur 25 mm, avec joints verticaux décalés d'une face à l'autre de 625 mm minimum et horizontaux décalés d'une face à l'autre de 1 000 mm minimum.

Les chants des plaques sont enduits de PROMACOL®-S.

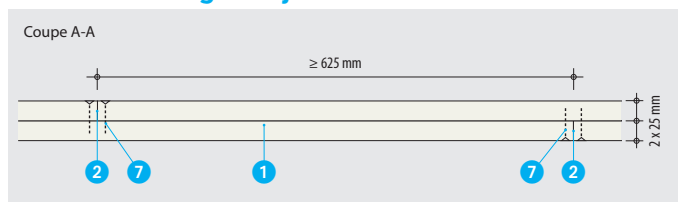
Les plaques sont fixées de part et d'autre de la cornière par vis TTPC 3,2 x 45 mm à entraxe de 300 mm.

Les plaques sont fixées entre elles par agrafes résinées de 35 x 10 x 1 mm ou par vis VBA 4 x 45 mm disposées horizontalement et verticalement au pas maximal de 300 mm.

### Détail A : Décalage minimum des joints entre faces



### Détail B : Décalage des joints verticaux



### Détail C : Fixation en périphérie de cloison

