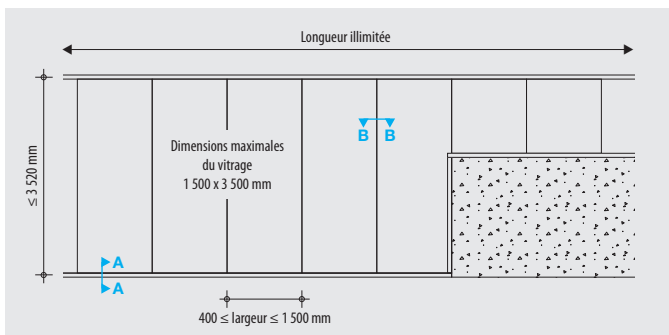




Données techniques

- 1 Vitrage Promat®-SYSTEMGLAS F1 120, 8/38/8 (54 mm)
- 2 Promaglaf A 40 x 3 mm, double épaisseur
- 3 Silicone Promat®-SYSTEMGLAS
- 4 Mastic
- 5 Écarteur
- 6 Bande sérigraphiée
- 7 Joint mousse autocollant 12 x 3 mm
- 8 Châssis en tube acier 50 x 20 x 2 mm
- 9 Cale de vitrage en PROMATECT®-H d'épaisseur 5 mm
- 10 Plat acier 95 x 30 x 5 mm à entraxe de 500 mm
- 11 Entretoise filetée M6 fixée sur plat acier par soudure ou vissage
- 12 Vis acier TF 6 x 35 mm
- 13 Cheville plastique + vis à entraxe de 500 mm
- 14 Laine de roche d'épaisseur 10 mm
- 15 Support maçonné

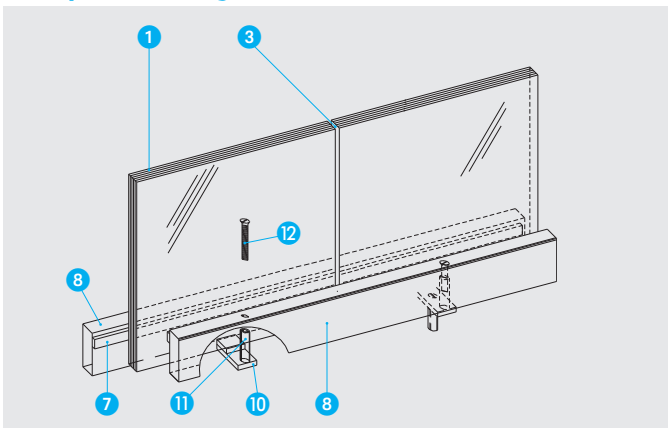
Élévation



Domaine de validité

- Hauteur maximale hors tout : 3 520 mm
- Longueur illimitée
- Dimensions maximales des vitrages (l. x H.) : 1 500 x 3 500 mm
- Dimensions minimales des vitrages (l. x H.) : 400 x "0" mm
- Hauteur maximale du clair de vitrage : 3 410 mm
- Affaiblissement acoustique du vitrage seul (8/38/8) : R_w (C; Ctrl) : 46 (-2; -3) dB
- Résistance aux chocs (NF 08-302, 900 joules) : vitrage 10/38/10

Principe de montage



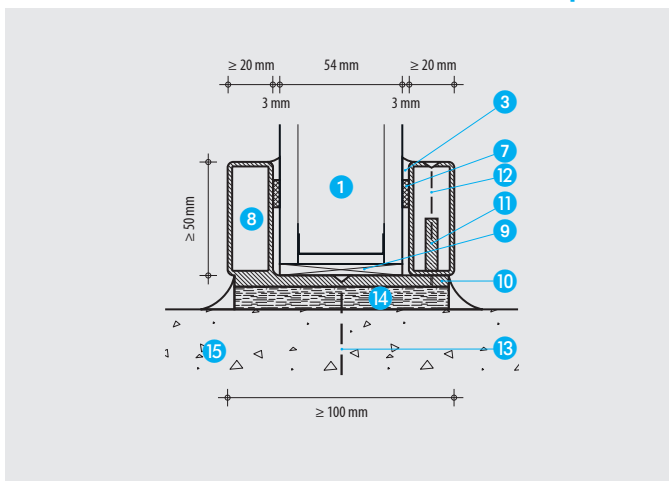
Principe de montage

Les vitrages sont positionnés bord à bord.

Les joints verticaux sont remplis par une bande de laine minérale Pomaglaf A et du silicone Promat®-SYSTEMGLAS.

Le calage des vitrages est assuré par des cales en PROMATECT®-H de 5 mm.

Jonction avec des éléments de construction (coupe A-A)



Joints entre vitrages (coupe B-B)

