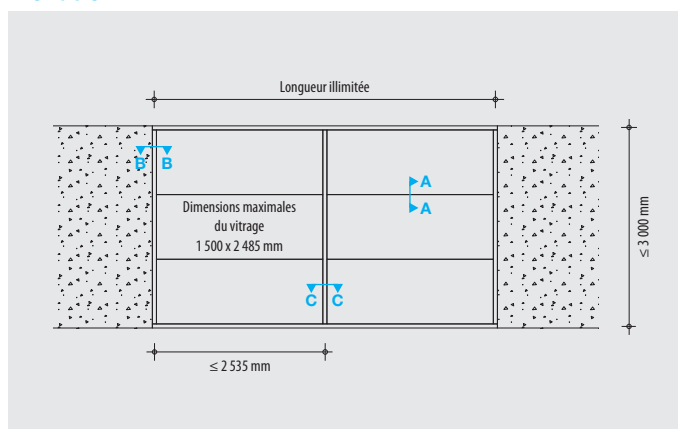
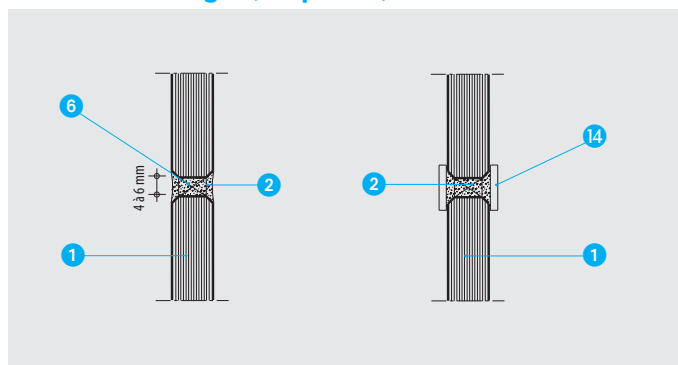




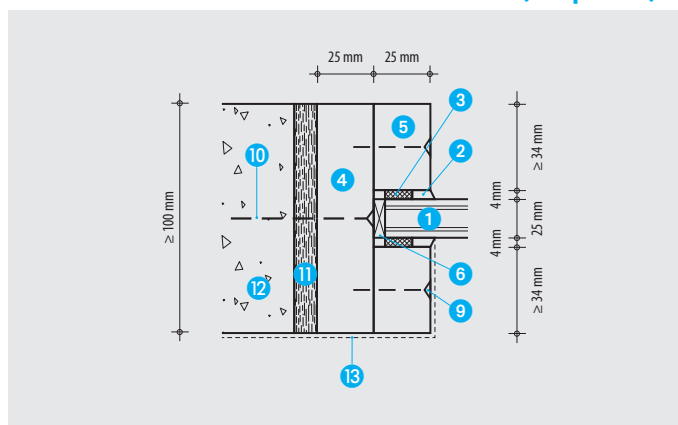
Élévation



Joints entre vitrages (coupe A-A)



Jonction avec des éléments de construction (coupe B-B)



Données techniques

- 1 Vitrage Promat®-SYSTEMGLAS 60
- 2 Silicone Promat®-SYSTEMGLAS
- 3 Joint mousse autocollant, 9 x 4 mm
- 4 Châssis PROMATECT®-H
- 5 Parclose PROMATECT®-H
- 6 Cale de vitrage en bois dur d'épaisseur 5 mm
- 7 PROMATECT®-H épaisseur 10 mm
- 8 Montant bois
- 9 Vis 5 x 45 mm à entraxe de 300 mm
- 10 Cheville plastique + vis à entraxe de 500 mm
- 11 Laine de roche d'épaisseur 10 mm
- 12 Support maçonné
- 13 Enduit ou revêtement (option)
- 14 Profilés couvre-joints en acier fin, en aluminium, en bois ou en matière synthétique (option)

Domaine de validité

- Hauteur maximale hors tout : 3 000 mm
- Longueur maximale entre deux montants : 2 535 mm
- Dimensions maximales des vitrages (l. x H.) : 2 485 x 1 500 mm
- Dimensions minimales des vitrages (l. x H.) : "0" x 699 mm
- Dimensions maximales du clair de vitrage (l. x H.) : 2 445 x 2 900 mm
- Affaiblissement acoustique (type 1) : R_w (C; Ctrl) : 38 (0; -2) dB
- Résistance aux chocs (NF 08-302, 900 joules) : vitrage type 2

Principe de montage

Les vitrages à bords biseautés sont superposés les uns sur les autres avec ajout de deux cales en bois dur de 5 x 10 mm. Les joints horizontaux sont ensuite remplis par du silicone Promat®-SYSTEMGLAS.

Les vitrages sont intégrés dans un châssis et des parcloles en plaques PROMATECT®-H.

Le calage des vitrages en partie basse et latéralement, est assuré par des cales en bois dur de 5 mm.

Nota :

Les vitrages Promat®-SYSTEMGLAS représentés sur ces croquis sont de type 1 (25 mm). La section du châssis est relative à l'épaisseur du vitrage et des parcloles.

Coupe sur montant bois/PROMATECT®-H (coupe C-C)

