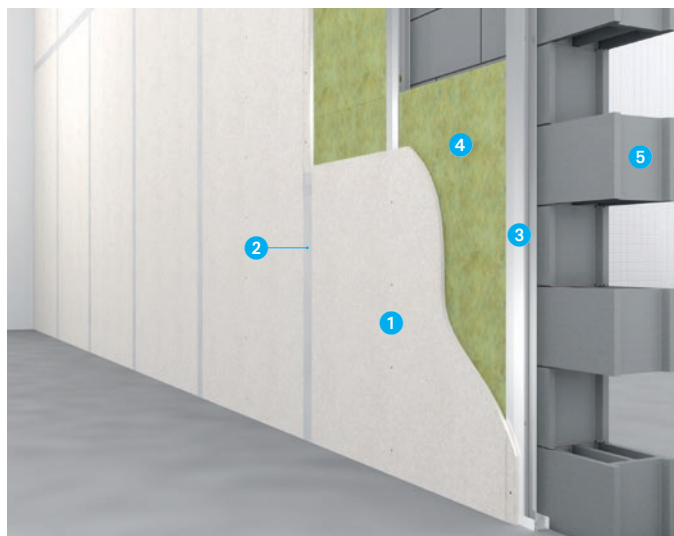
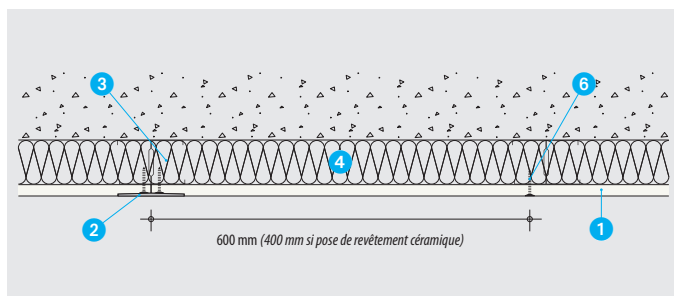


EI 60 - EI 90



Entraxe des montants



Performances

Paroi doublée	Type d'isolant	Épaisseur d'isolant	Classement
Tout type de paroi*	Sans	Sans	Sans
Maçonnerie, bardage acier double peau, cloison ou mur à ossature bois, cloison type 72/48	Laine de verre masse volumique 11 kg/m ³	70 mm	EI 60
	Laine de roche masse volumique 30 kg/m ³	75 mm	EI 90
	Laine de roche masse volumique 70 kg/m ³	60 mm	EI 90

Hauteurs admissibles

- Sans fixation intermédiaire

Type de montant	Hauteur maximale admissible (en mm) pour montants doubles à entraxe 600 mm
M 70/40	3 000 mm
M 90/40	3 450 mm
M 100/50	3 900 mm

- Avec fixation intermédiaire tous les 1 500 mm :
Hauteur maximale admissible : 6 000 mm
Montants doublés M 70/40 minimum, entraxe 600 mm.

Données techniques

- Plaque MASTERIMPACT®-RH épaisseur 12 mm
- Enduit MASTERJOINT®-EC en poudre sous carrelage ou MASTERJOINT®-N en pâte sous peinture et bande de grille de verre
- Ossature métallique*, montants doublés
- Laine de roche ou laine de verre (épaisseur selon performances recherchées)
- Paroi doublée
- Vis HI LOW 4 x 26 mm, entraxe 300 mm

Domaine de validité

- Paroi maçonnée (parpaing, brique, béton cellulaire, carreau de plâtre, etc.) d'épaisseur ≥ 50 mm
- Paroi en briques de terre cuite d'épaisseur ≥ 50 mm et $R \geq 0,16$ m².K/W
- Bardage acier isolé (laine minérale, épaisseur d'isolant minimum 80 mm)
- Mur et cloison à ossature bois avec isolant, épaisseur minimum 80 mm
- Cloison légère type 72/48 avec performances EI 30 et isolant intérieur

Principe de montage

Les rails sont fixés au support par des chevilles métalliques M6 à entraxe 500 mm.

Les montants sont assemblés deux par deux et emboîtés dans des rails à entraxe de 600 mm (ou 400 mm dans le cas d'une finition carrelée).

L'isolant (laine de roche de masse volumique 30 kg/m³ ou 70 kg/m³, ou laine de verre de masse volumique 11 kg/m³) est inséré entre les montants.

Les parements sont fixés sur l'ossature métallique au moyen de vis autoforeuses HI LOW 4 x 26 mm à entraxe de 300 mm.

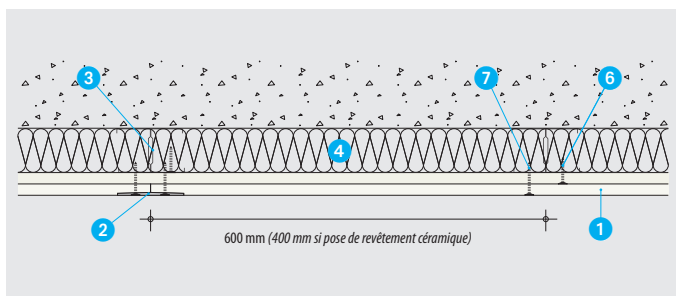
Les joints entre les plaques MASTERIMPACT®-RH sont traités par marouflage avec une bande de grille de verre. En fonction de la finition recherchée, l'enduit utilisé sera :
- MASTERJOINT®-N pour une finition peinture.
- MASTERJOINT®-EC pour une finition carrelage.

*Type des montants et des rails en fonction de la hauteur de la contre-cloison et de l'épaisseur de l'isolant. Se référer à l'avis technique.

EI 30 - EI 60 - EI 90 - EI 120 - EI 180



Entraxe des montants



Performances

Paroi doublée	Type d'isolant	Épaisseur d'isolant	Classement
Tout type de paroi*	Sans	Sans	Sans
Bardage acier simple peau	Laine minérale*	45 mm	EI 30
	Laine de roche	120 mm	EI 60
	Laine de verre	180 mm	EI 60
Maçonnerie, bardage acier double peau, cloison ou mur à ossature bois, cloison type 72/48	Laine de roche	200 mm	EI 90
	Laine minérale*	45 mm	EI 90
	Laine minérale*	70 mm	EI 120
	Laine de roche	45 mm	EI 180

*Laine minérale : laine de roche ou laine de verre.

Hauteurs admissibles

- Sans fixation intermédiaire

Type de montant	Hauteur maximale admissible pour montants doubles à entraxe 600 mm
M 48/35	2 400 mm
M 48/50	2 550 mm
M 70/40	3 000 mm
M 90/40	3 450 mm
M 100/50	3 900 mm

- Avec fixation intermédiaire tous les 1 500 mm :
Hauteur maximale admissible : 6 000 mm
Montants doublés M 48/35 minimum, entraxe 600 mm.

Données techniques

- Plaque MASTERIMPACT®-RH épaisseur 2 x 12 mm ou 2 x 9 mm
- Enduit MASTERJOINT®-EC en poudre sous carrelage ou MASTERJOINT®-N en pâte sous peinture et bande de grille de verre
- Ossature métallique*, montants doublés
- Laine de roche ou laine de verre (épaisseur selon performances recherchées)
- Paroi doublée
- Vis HI LOW 4 x 26 mm, entraxe 600 mm (1^{re} peau)
- Vis HI LOW 4 x 40 mm, entraxe 300 mm (2^e peau)

Domaine de validité

- Paroi maçonnée (parpaing, brique, béton cellulaire, carreau de plâtre, etc.) d'épaisseur ≥ 50 mm
- Paroi en briques de terre cuite d'épaisseur ≥ 50 mm et $R \geq 0,16$ m².K/W
- Bardage acier isolé (laine minérale, épaisseur d'isolant minimum 80 mm)
- Mur et cloison à ossature bois avec isolant, épaisseur minimum 80 mm
- Cloison légère type 72/48 avec performances EI 30 et isolant intérieur
- Bardage non isolé

Principe de montage

Les rails sont fixés au support par des chevilles métalliques M6 à entraxe 500 mm.

Les montants sont assemblés deux par deux et emboîtés dans des rails à entraxe de 600 mm (ou 400 mm dans le cas d'une finition carrelée. Valable pour le cas 2 x 9 mm).

L'isolant (laine de roche de masse volumique 30 kg/m³ ou laine de verre de masse volumique 11 kg/m³) est inséré entre les montants.

Les parements de la première peau sont fixés sur l'ossature métallique au moyen de vis autoforeuses HI LOW 4 x 26 mm à entraxe de 600 mm.

Les parements de la seconde peau sont fixés au moyen de vis autoforeuses HI LOW 4 x 40 mm à entraxe de 300 mm. Les joints verticaux entre les deux peaux sont décalés de 600 mm.

Les joints horizontaux entre les deux peaux sont décalés de 1 000 mm.

Les joints entre les plaques MASTERIMPACT®-RH sont traités par marouflage avec une bande de grille de verre. En fonction de la finition recherchée, l'enduit utilisé sera :
- MASTERJOINT®-N pour une finition peinture.
- MASTERJOINT®-EC pour une finition carrelage.

*Type des montants et des rails en fonction de la hauteur de la contre-cloison et de l'épaisseur de l'isolant. Se référer à l'avis technique.

Pour connaître les quantitatifs, se reporter page 63, tableau 4