



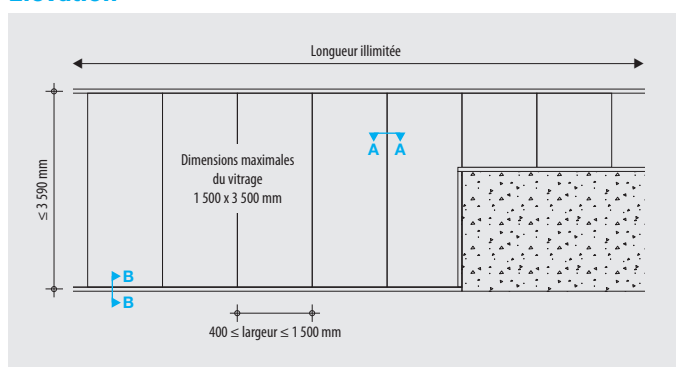
Données techniques

- 1 Vitrage Promat®-SYSTEMGLAS F1 60, 8/22/8 (38 mm)
- 2 Promaglaf A 33 x 3 mm, double épaisseur
- 3 Silicone Promat®-SYSTEMGLAS
- 4 Mastic
- 5 Écarteur
- 6 Bande sérigraphiée de largeur 18 mm
- 7 Joint mousse autocollant, 9 x 3 mm
- 8 Châssis bois exotique ou européen $\geq 500 \text{ kg/m}^3$
- 9 Parcloses bois exotique ou européen $\geq 500 \text{ kg/m}^3$
- 10 Cale de vitrage en bois dur d'épaisseur 5 mm
- 11 Vis 5,5 x 45 mm à entraxe de 400 mm
- 12 Cheville plastique + vis à entraxe de 500 mm
- 13 Laine de roche d'épaisseur 10 mm
- 14 Support maçonné
- 15 Couvre-joint

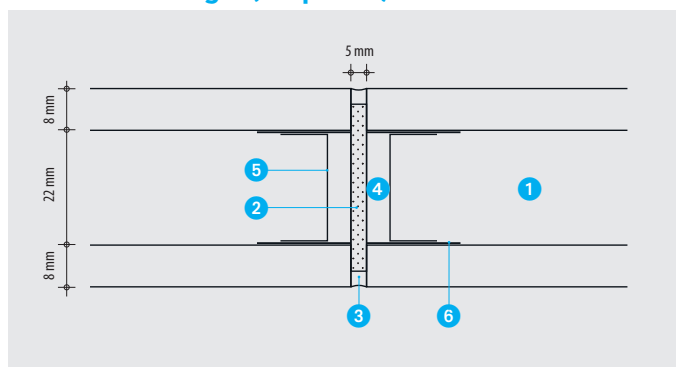
Domaine de validité

- Hauteur maximale hors tout : 3 590 mm
- Longueur illimitée
- Dimensions maximales des vitrages (l. x H.) : 1 500 x 3 500 mm
- Dimensions minimales des vitrages (l. x H.) : 400 x "0" mm
- Hauteur maximale du clair de vitrage : 3 464 mm
- Hauteur maximale cloison vitrée et imposte pleine : 4 600 mm
- Hauteur maximale avec poteau d'angle ou facettes : 3 600 mm
- Réalisation de facettes bord à bord de 90 à 180°
- Affaiblissement acoustique du vitrage seul (8/22/8) : $R_{w(C; Ctrl)} : 45 (-2; -2) \text{ dB}$
- Résistance aux chocs (NF 08-302, 900 joules) : vitrage 10/22/10

Élévation



Joints entre vitrages (coupe A-A)



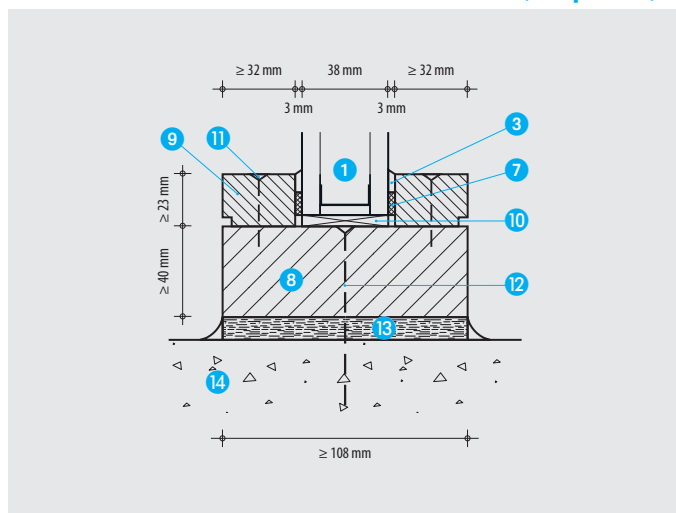
Principe de montage

Les vitrages sont positionnés bord à bord.

Les joints verticaux sont remplis par une bande de laine minérale Promaglaf A et du silicone Promat®-SYSTEMGLAS.

Le calage des vitrages est assuré par des cales en bois dur de 5 mm.

Jonction avec des éléments de construction (coupe B-B)



Jonction angle bord à bord (entre 90° et 180°)

