



Données techniques

- 1 Vitrage Promat®-SYSTEMGLAS F1 30, 8/15/8 (31 mm)
- 2 Silicone Promat®-SYSTEMGLAS
- 3 Mastic
- 4 Écarteur
- 5 Bande sérigraphiée de largeur 18 mm
- 6 Joint mousse autocollant, 10 x 3 mm
- 7 Châssis en tube acier, 50 x 20 x 2 mm
- 8 Cale de vitrage en bois dur d'épaisseur 5 mm
- 9 Plat acier 67 x 30 x 5 mm à entraxe de 500 mm
- 10 Entretoise filetée M6 fixée sur plat acier par soudure ou vissage
- 11 Vis acier TF 6 x 35 mm
- 12 Cheville plastique + vis à entraxe de 500 mm
- 13 Laine de roche d'épaisseur 10 mm
- 14 Support maçonné

Domaine de validité

- Hauteur maximale hors tout : 3 520 mm
- Longueur illimitée
- Dimensions maximales des vitrages (l. x H.) : 1 500 x 3 500 mm
- Dimensions minimales des vitrages (l. x H.) : 400 x "0" mm
- Hauteur maximale du clair de vitrage : 3 410 mm
- Affaiblissement acoustique du vitrage seul (8/15/8) : $R_w(C; Ctrl) : 43 (-1; -2) \text{ dB}$
- Résistance aux chocs (NF 08-302, 900 joules) : vitrage 10/15/10

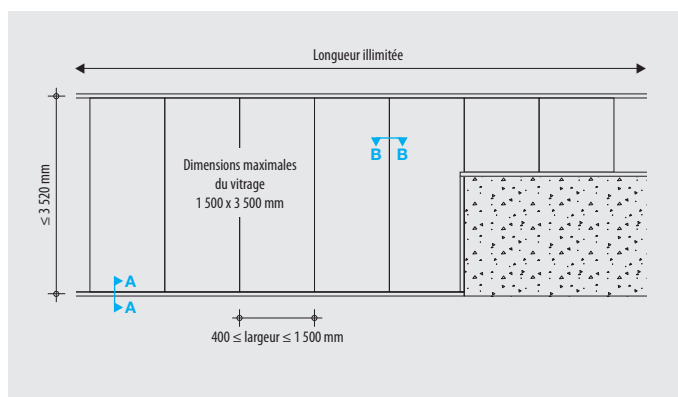
Principe de montage

Les vitrages sont positionnés bord à bord.

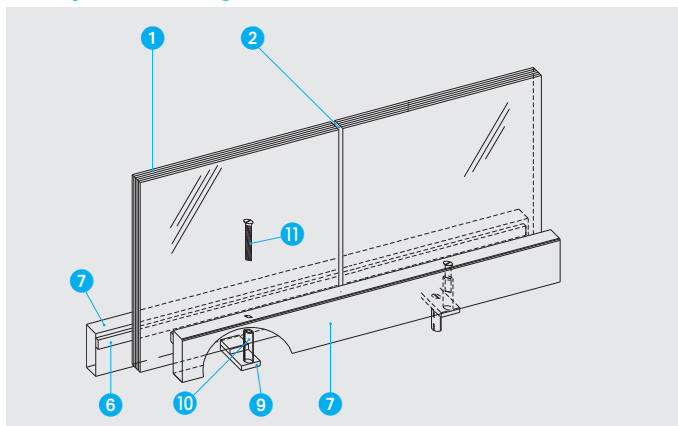
Les joints verticaux sont remplis par du silicone Promat®-SYSTEMGLAS.

Le calage des vitrages est assuré par des cales en bois dur de 5 mm.

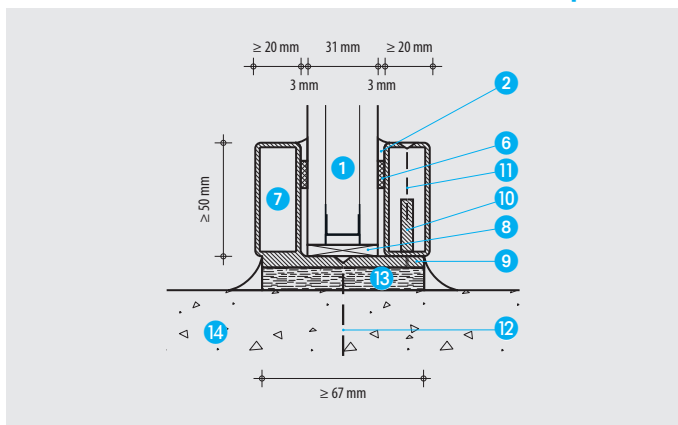
Élévation



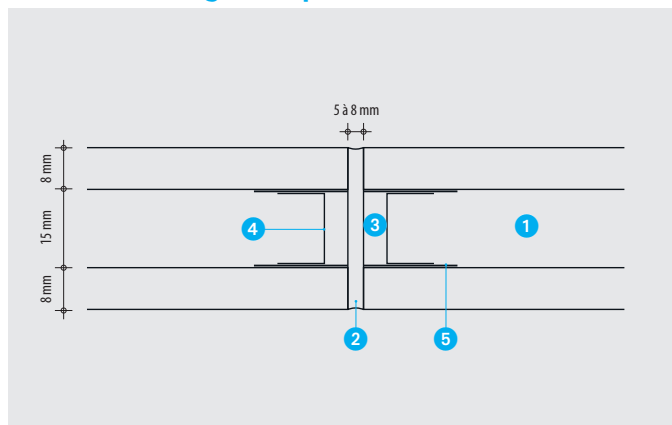
Principe de montage



Jonction avec des éléments de construction (coupe A-A)



Joints entre vitrages (coupe B-B)





Données techniques

- 1 Vitrage Promat®-SYSTEMGLAS F1 30, 8/15/8 (31 mm)
- 2 Silicone Promat®-SYSTEMGLAS
- 3 Mastic
- 4 Écarteur
- 5 Bande sérigraphiée de largeur 18 mm
- 6 Joint mousse autocollant 9 x 3 mm
- 7 Châssis PROMATECT®-H
- 8 Parcloses PROMATECT®-H
- 9 Cale de vitrage en bois dur d'épaisseur 5 mm
- 10 Vis 5 x 45 mm à entraxe de 300 mm
- 11 Cheville plastique + vis à entraxe de 500 mm
- 12 Laine de roche d'épaisseur 10 mm
- 13 Support maçonné
- 14 Couvre-joint

Domaine de validité

- Hauteur maximale hors tout : 3 560 mm
- Longueur illimitée
- Dimensions maximales des vitrages (l. x H.) : 1 500 x 3 500 mm
- Dimensions minimales des vitrages (l. x H.) : 400 x "0" mm
- Hauteur maximale du clair de vitrage : 3 460 mm
- Réalisation de facettes bord à bord de 90° à 180°
- Affaiblissement acoustique du vitrage seul (8/15/8) : $R_w (C; C_{tr}) : 43 (-1; -2) \text{ dB}$
- Résistance aux chocs (NF 08-302, 900 joules) : vitrage 10/15/10

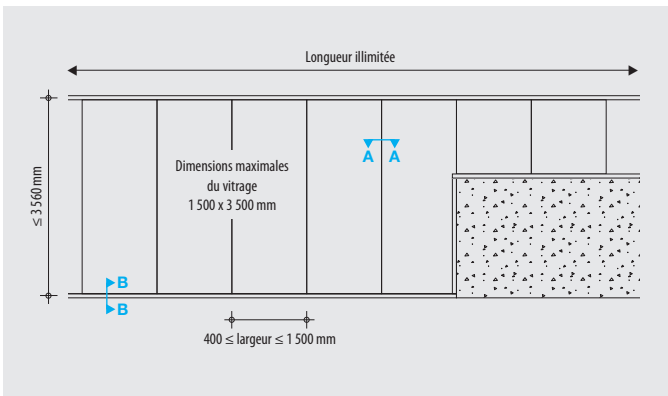
Principe de montage

Les vitrages sont positionnés bord à bord.

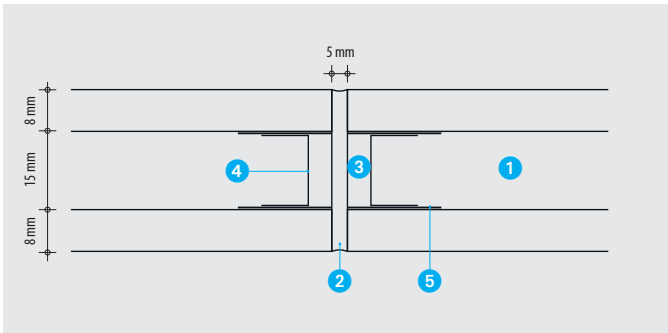
Les joints verticaux sont remplis par le silicone Promat®-SYSTEMGLAS.

Le calage des vitrages est assuré par des cales en bois dur de 5 mm.

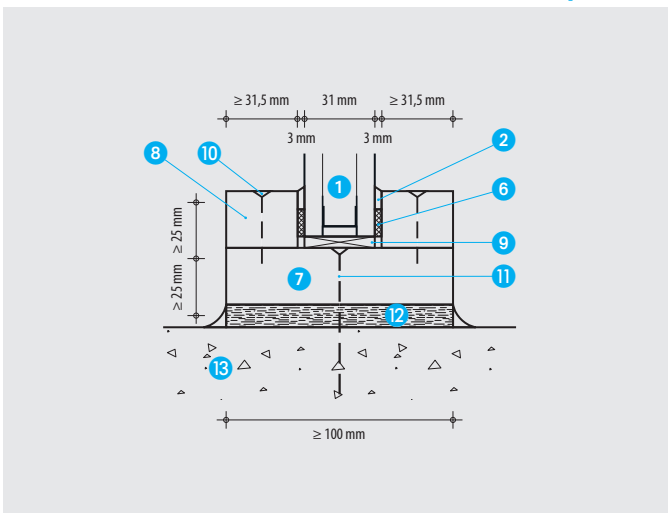
Élévation



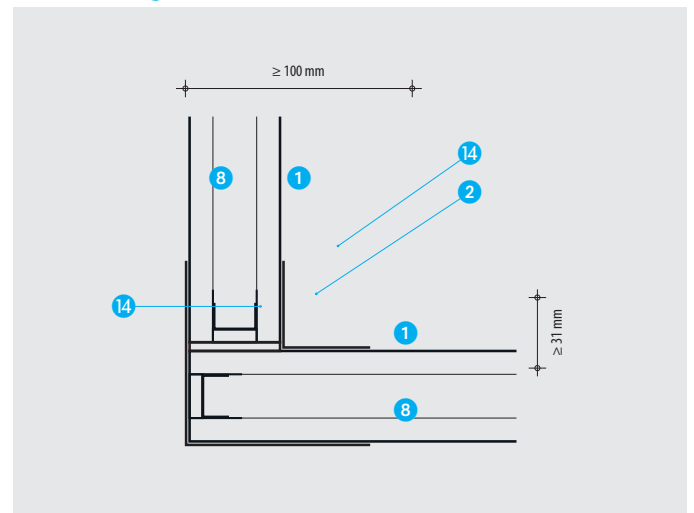
Joints entre vitrages (coupe A-A)



Jonction avec des éléments de construction (coupe B-B)



Jonction angle bord à bord (entre 90° et 180°)





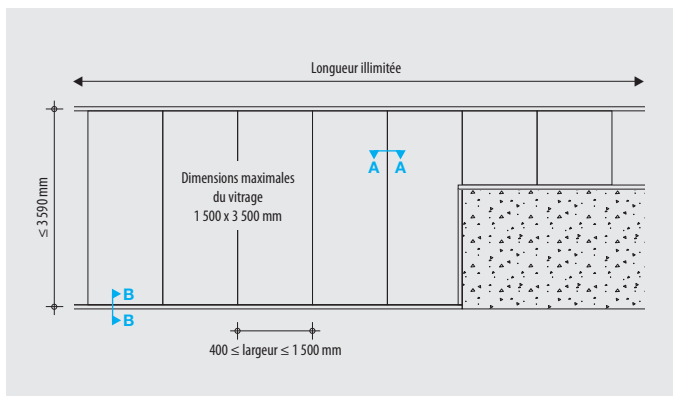
Données techniques

- 1 Vitrage Promat®-SYSTEMGLAS F1 30, 8/15/8 (31 mm)
- 2 Silicone Promat®-SYSTEMGLAS
- 3 Mastic
- 4 Écarteur
- 5 Bande sérigraphiée de largeur 18 mm
- 6 Joint mousse autocollant 9 x 3 mm
- 7 Châssis bois exotique ou européen $\geq 500 \text{ kg/m}^3$
- 8 Parcloses bois exotique ou européen $\geq 500 \text{ kg/m}^3$
- 9 Cale de vitrage en bois dur d'épaisseur 5 mm
- 10 Vis 4,5 x 40 mm à entraxe de 400 mm
- 11 Cheville plastique + vis à entraxe de 500 mm
- 12 Laine de roche d'épaisseur 10 mm
- 13 Support maçonné
- 14 Couvre-joint métallique

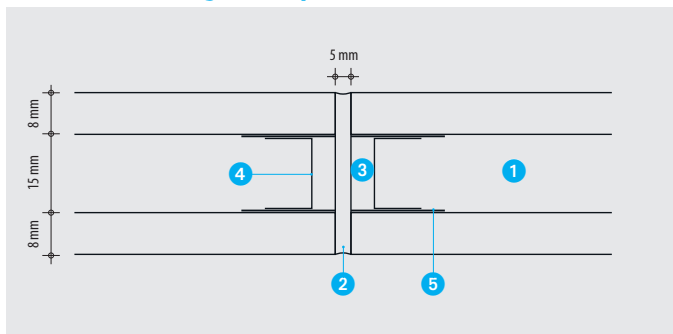
Domaine de validité

- Hauteur maximale hors tout : 3 590 mm
- Longueur illimitée
- Dimensions maximales des vitrages (l. x H.) : 1 500 x 3 500 mm
- Dimensions minimales des vitrages (l. x H.) : 400 x "0" mm
- Hauteur maximale du clair de vitrage : 3 464 mm
- Hauteur maximale cloison vitrée et imposte pleine : 4 600 mm
- Hauteur maximale avec poteau d'angle ou facettes : 3 000 mm
- Réalisation de facettes bord à bord de 90 à 180°
- Affaiblissement acoustique du vitrage seul (8/15/8) : $R_w (C; Ctrl) : 43 (-1; -2) \text{ dB}$
- Résistance aux chocs (NF 08-302, 900 joules) : vitrage 10/15/10

Élévation



Joints entre vitrages (coupe A-A)



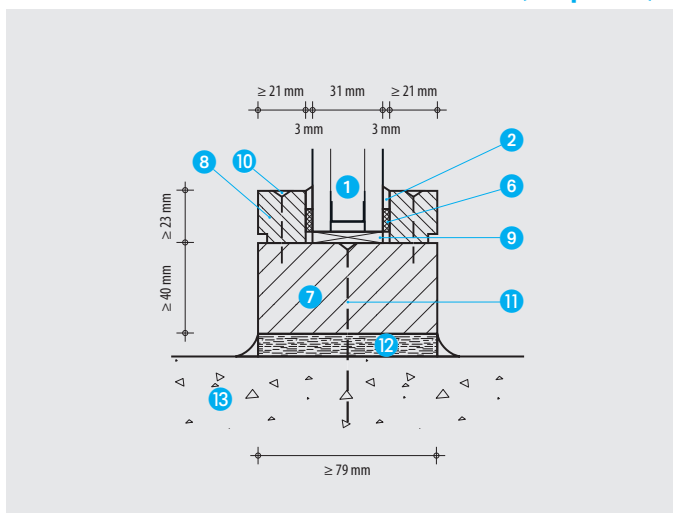
Principe de montage

Les vitrages sont positionnés bord à bord.

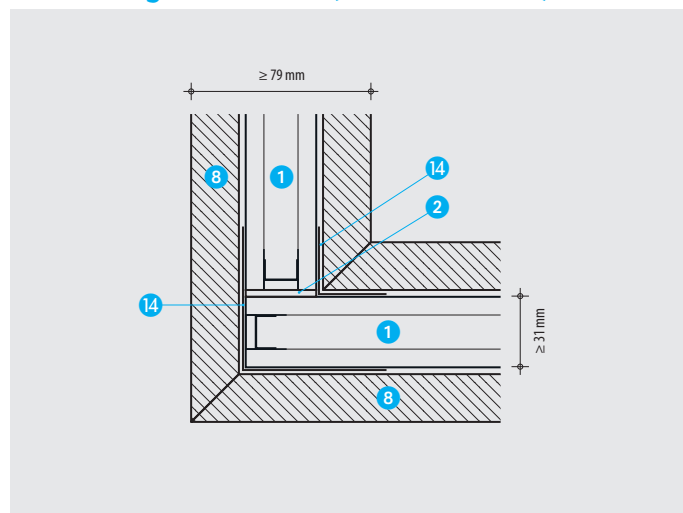
Les joints verticaux sont remplis par le silicone Promat®-SYSTEMGLAS.

Le calage des vitrages est assuré par des cales en bois dur de 5 mm.

Jonction avec des éléments de construction (coupe B-B)



Jonction angle bord à bord (entre 90° et 180°)





Données techniques

- 1 Vitrage Promat®-SYSTEMGLAS F1 30, 8/15/8 (31 mm)
- 2 Silicone Promat®-SYSTEMGLAS
- 3 Joint mousse autocollant, 9 x 3 mm
- 4 Châssis bois exotique ou européen $\geq 500 \text{ kg/m}^3$ (ou PROMATECT®-H)
- 5 Parclose bois exotique ou européen $\geq 500 \text{ kg/m}^3$ (ou PROMATECT®-H)
- 6 Cale de vitrage en bois dur d'épaisseur 5 mm
- 7 Vis 4,5 x 40 mm à entraxe de 400 mm
- 8 Vis autoforeuse 4,8 x 38 mm
- 9 Liteau bois charpente 40 x 27 mm
- 10 Ossature de la cloison
- 11 Équerre métallique 40 x 40 x 2 mm
- 12 Plaque de parement de la cloison
- 13 Bracon protégé par PROMATECT®-H de 20 mm, si exposé au feu

Domaine de validité

- Hauteur maximale de la cloison avec imposte pleine : 4 600 mm
- Hauteur maximale d'imposte sans bracon : 600 mm
- Hauteur maximale d'imposte avec bracon : 1 000 mm
- Cloison de longueur illimitée
- La cloison légère doit faire elle-même l'objet d'un procès-verbal pour une performance EI 60 minimum.

Principe de montage

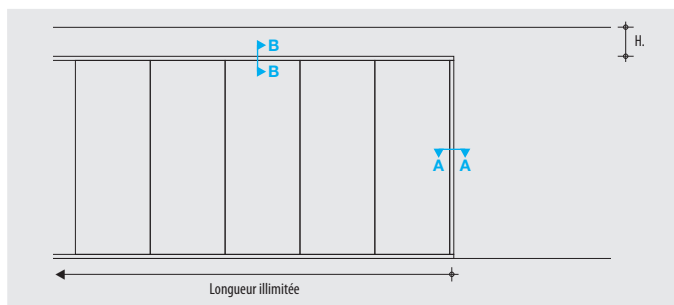
Le montant de la cloison légère est renforcé par la mise en place de deux liteaux bois vissés dans le châssis de la cloison Promat®-SYSTEMGLAS 30, et dans l'ossature de la cloison légère.

Dans le cas où la hauteur de l'imposte $H. \leq 600 \text{ mm}$, les montants et les rails de l'imposte sont renforcés par des liteaux bois.

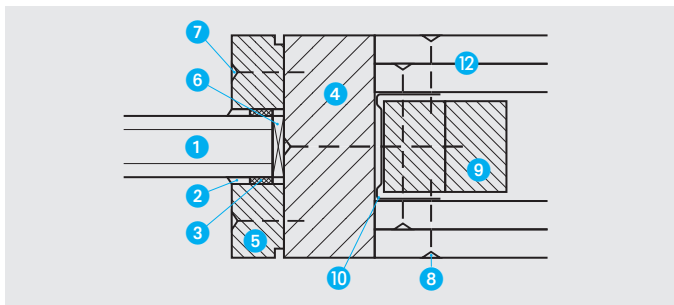
Nota :

Pour des hauteurs d'imposte supérieures à 1 000 mm ou si une fonction garde-corps est requise, nous consulter.

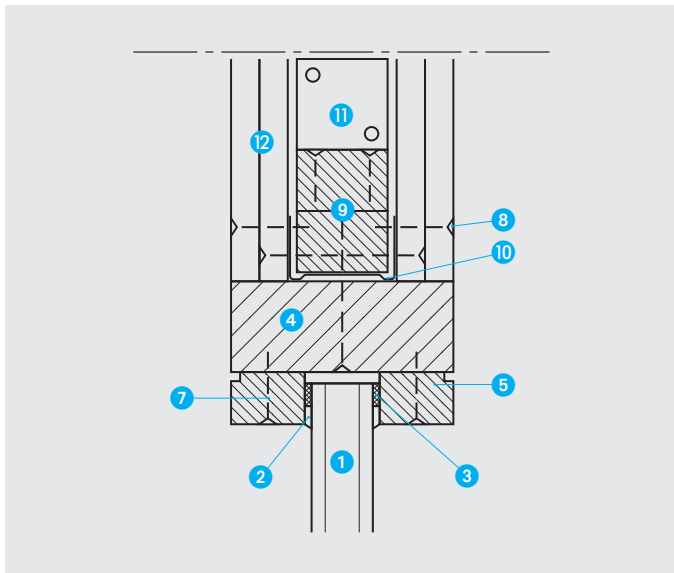
Élévation



Raccordement latéral (coupe A-A)



Raccordement sur l'imposte (coupe B-B)



Coupe imposte et bracon acier (coupe B-B)

