

PROMASTOP® A

1. Description du Produit

Les manchons PROMASTOP® A obturent, en cas d'incendie, les passages de tubes combustibles dans les murs ou dans les planchers.

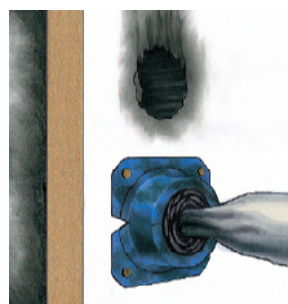
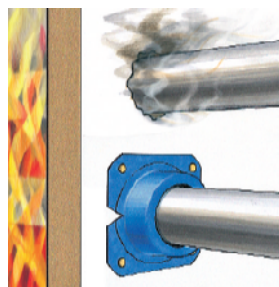
Ils peuvent servir pour des passages de tubes PVC ou polyéthylène,

Les manchons PROMASTOP® A évitent la propagation d'un incendie d'un compartiment à l'autre par le passage au travers des parois.

Le manchon est constitué d'un corps circulaire en tôle acier d'épaisseur 10/10mm sur lequel est soudée une bride circulaire munie de trous destinés à la fixation du manchon.

La fermeture est réalisée au moyen d'une languette soudée sur le corps.

Le manchon est tapissé à l'intérieur par une double bande de produit intumescent d'épaisseur totale de 26 mm.



2. Applications

- Le manchon se pose uniquement du côté feu ou des 2 côtés si le sens du feu est indifférent
- Le manchon peut être posé à l'intérieur ou à l'extérieur de la paroi

Le manchon est fixé en applique sur :

- Dalle béton
- Voile béton
- Cloison légère

3. Mise en œuvre

- Percer les trous dans la paroi côté exposé au feu
- Ouvrir le manchon de 60° maximum
- Passer le manchon ainsi ouvert autour du tube puis refermer le manchon
- Faire glisser le manchon sur le tube jusqu'à ce qu'il arrive en applique sur la paroi
- Mettre en place les chevilles, visser
- Dans tous les cas la section totale des traversants doit être supérieure ou égale à 50% de la section intérieure du manchon PROMASTOP® A
- Il n'est pas nécessaire que la partie intérieure du manchon soit complètement comblée car en cas d'incendie la partie intumescente du manchon vient remplir tous les espaces vides existants y compris celui des tuyaux combustibles.

4. Mesures de sécurité

- Garder hors de portée des enfants
- Eviter tout contact alimentaire
- Se reporter à la fiche de données de sécurité pour plus d'informations.

