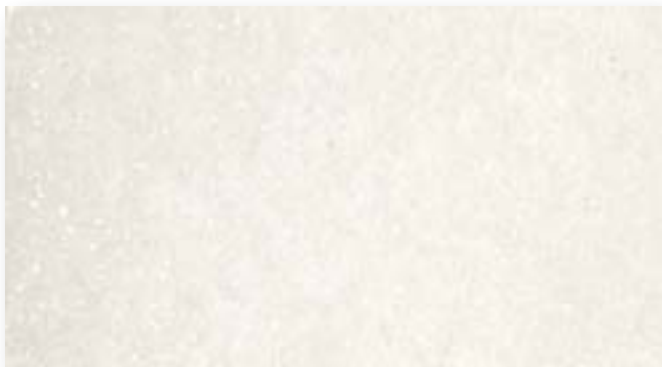


MASTERIMPACT®-RH



M0 PV CSTB RA 01-175
A2 - s1 d0 selon EN 13 501-1

Applications

- Cloisons CF et doublages pour locaux humides EB+c et EC
- Plafonds pour locaux humides EB+c et EC

Particularités

- Plaque silico-calcaire autoclavée M0 et A2
- MASTERIMPACT®-RH résiste à l'humidité dans les locaux à forte hygrométrie. Saturé en eau, le panneau conserve 50 % de ses caractéristiques mécaniques et les retrouve totalement après séchage.
- Grâce à sa haute dureté, MASTERIMPACT®-RH offre également une très forte résistance aux impacts.

Caractéristiques

Classement des assureurs français (APSAD)	Matériau dur
Masse volumique nominale	± 1100 kg/m ³
Coefficient de conductivité thermique (λ, à 20°C)	0,19 W/mK
pH de l'eau au contact du matériau	Légèrement basique
Degré d'acidité (pH)	7 à 10
Résistance à la diffusion de vapeur d'eau (μ)	17 à 21
Humidité relative à l'air libre	6 à 10 %
Tolérance sur largeur et longueur des plaques	± 3 mm
Tolérance sur épaisseur des plaques	± 0,5 mm
Insectes nuisibles	Aucune attaque
Usinabilité	Excellente

Les données contenues dans ce tableau sont des valeurs moyennes données à titre indicatif. Si certaines propriétés sont essentielles pour une application particulière, il est préférable de nous consulter.

Dimensions

- Épaisseurs 9 mm : 1200 x 2500 mm
- Épaisseurs 12 mm : 1200 x 2600 mm et 1200 x 3000 mm

Transport et stockage

- Transporter et stocker sur une surface plane et protéger par bâche. Stocker, de préférence, dans un endroit couvert et ventilé.
- Manutention des plaques sur le chant.

Mise en œuvre

- Les plaques MASTERIMPACT®-RH peuvent être travaillées au moyen d'outillage à denture au carbure ou disque diamant.

Pré-traitement

- En vue des finitions, le matériau étant poreux et alcalin, il est conseillé d'appliquer une couche primaire pour neutraliser l'alcali, durcir la surface, fixer les poussières et diminuer l'absorption.

Finition

- Compte tenu des préconisations concernant le pré-traitement, les plaques MASTERIMPACT®-RH peuvent être peintes suivant les méthodes traditionnelles. Le choix du type de peinture dépend de l'application et du type de finition souhaitée.

Précautions d'emploi

- Lors de l'usinage du produit, ne pas respirer la poussière et respecter les valeurs limites d'exposition sur le lieu de travail pour la poussière totale et respirable. Porter des lunettes de protection et éviter tout contact avec la peau et les yeux.
- Utiliser des outils avec système d'évacuation des poussières. Dans un espace mal ventilé, utiliser un équipement respiratoire approprié pour éviter tout effet sur la santé. Pour plus d'informations, consulter la fiche de données de sécurité.

Caractéristiques

Épaisseurs des plaques MASTERIMPACT®-RH en mm	Poids des plaques en kg/m ²	
	A l'état sec	20 °C et 65 % HR
9	10,4	11,4
12	13,8	15,2

MASTERJOINT®



MASTERJOINT® est un enduit prêt à l'emploi applicable sur les plaques MASTERIMPACT®-RH. Il est utilisé pour le jointoiment des plafonds et cloisons MASTERIMPACT®-RH installés dans des locaux humides (voir page 149).

Couleur : Bleu/vert - Seau de 10 kg

Utilisation : Intérieure, sous peinture

Consommation : 300 g/m²

Résistant à l'humidité - Stockage : 9 mois en emballage fermé

MASTERJOINT®-EC



MASTERJOINT®-EC est un mortier en poudre prêt à gâcher, spécialement formulé pour le traitement des joints entre plaques MASTERIMPACT®-RH dans les locaux très humides (voir page 149).

Couleur : Grise

Sac de 25 kg

Utilisation : Intérieure, sous carrelage

Consommation : 800 g/m²

Stockage : 9 mois en emballage fermé